

ACTIVIDAD DEL IVML
ACTIVIDAD POR SUBDIRECCIONES

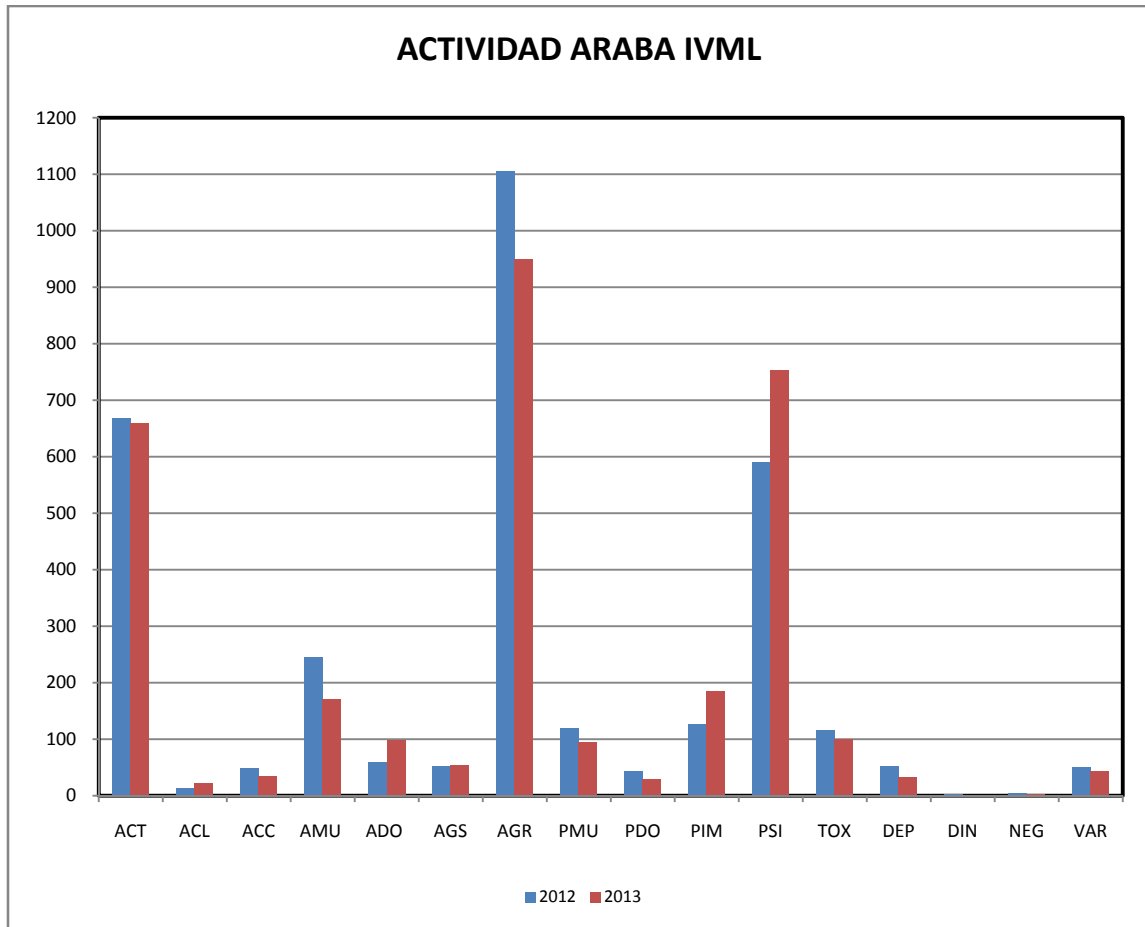
Subdirección de Araba

Servicio de Clínica Forense.

Conceptos		Expedientes Judiciales		%
		2012	2013	
	Códigos			
Accidente tráfico	ACT	669	659	-1,49
Accidente laboral	ACL	13	22	+69,23
Accidente casual	ACC	49	34	-30,61
Agresión Violencia de Género	AMU	245	171	-30,20
Agresión Violencia Doméstica	ADO	59	99	+67,80
Agresión Sexual.	AGS	52	54	+3,85
Agresión Básica.	AGR	1106	949	-14,20
Psiquiátrico Violencia de Género	PMU	120	95	-20,83
Psiquiátrico Violencia Doméstica	PDO	43	29	-32,56
Psiquiátrico Imputabilidad	PIM	127	185	+45,67
Psiquiátrico General	PSI	591	753	+27,41
Toxicomanía	TOX	116	100	-13,79
Determinación de edad	DEP	52	33	-36,54
Detenidos Incomunicados	DIN	2	0	-100,00
Asistencias Médicas	AM	4	3	-25,00
Varios	VAR	50	44	-12,00
TOTALES		3298	3230	-2,06
Citaciones a Juicios		595	711	+19,50

Subdirección de Araba

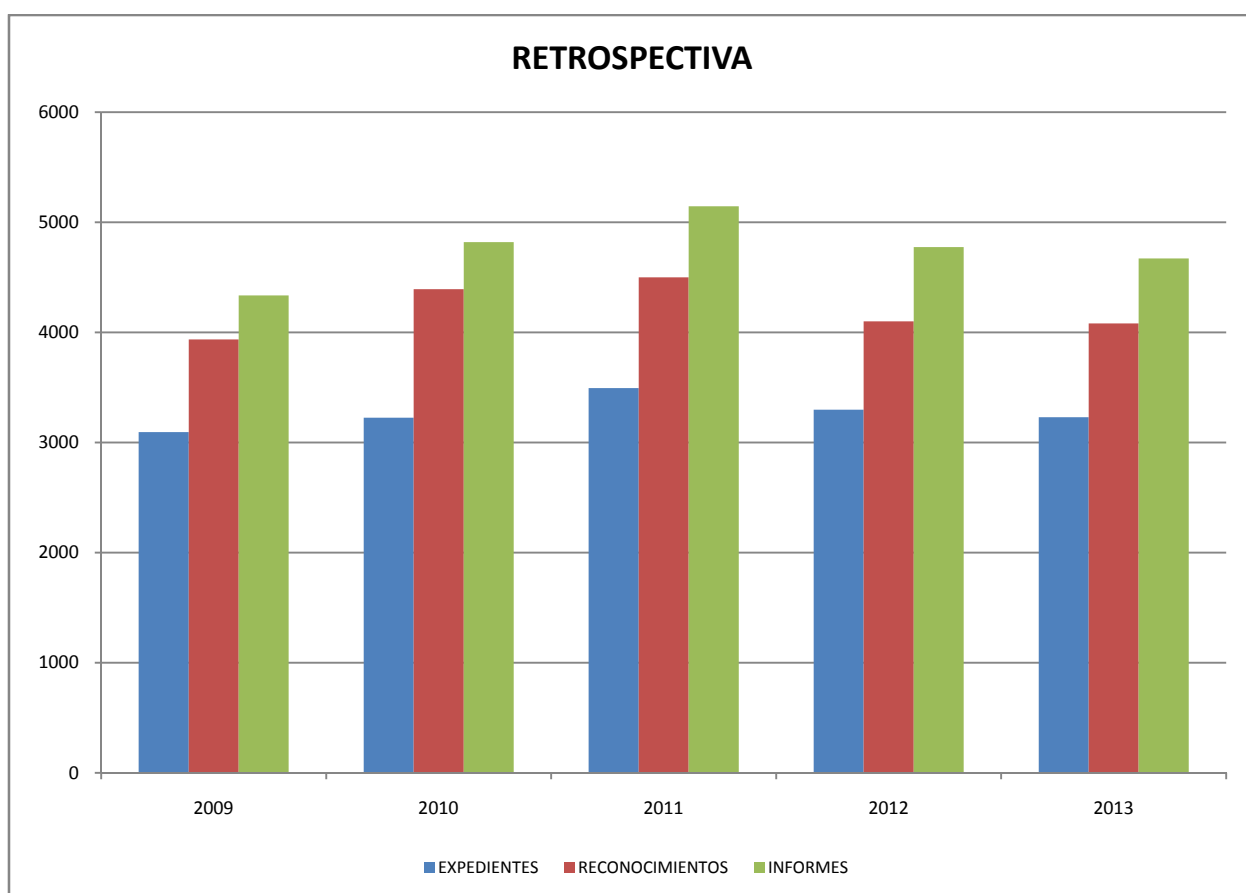
Servicio de Clínica Forense.



Subdirección de Araba

Servicio de Clínica Forense.

RETROSPECTIVA	2009	2010	2011	2012	2013
<i>EXPEDIENTES TOTALES</i>	3095	3225	3494	3298	3230
<i>RECONOCIMIENTOS</i>	3936	4392	4500	4101	4081
<i>INFORMES</i>	4336	4820	5146	4775	4672

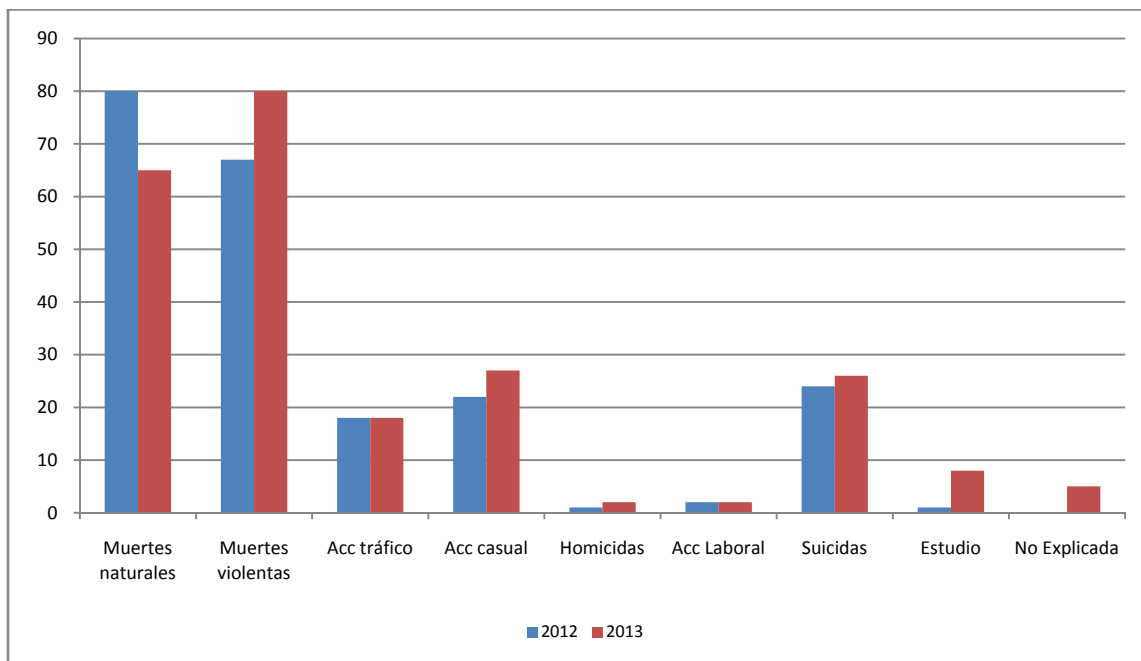


Subdirección de Araba

Servicio de Patología Forense.

	Muertes naturales	Muertes violentas	Acc tráfico	Acc casual	Homicidas	Acc Laboral	Suicidas	Estudio	No Explicada
2012	80	67	18	22	1	2	24	1	0
2013	65	80¹	18	27	2	2	26	8	5

Variación actividad general 2012 – 2013: + 8,37%



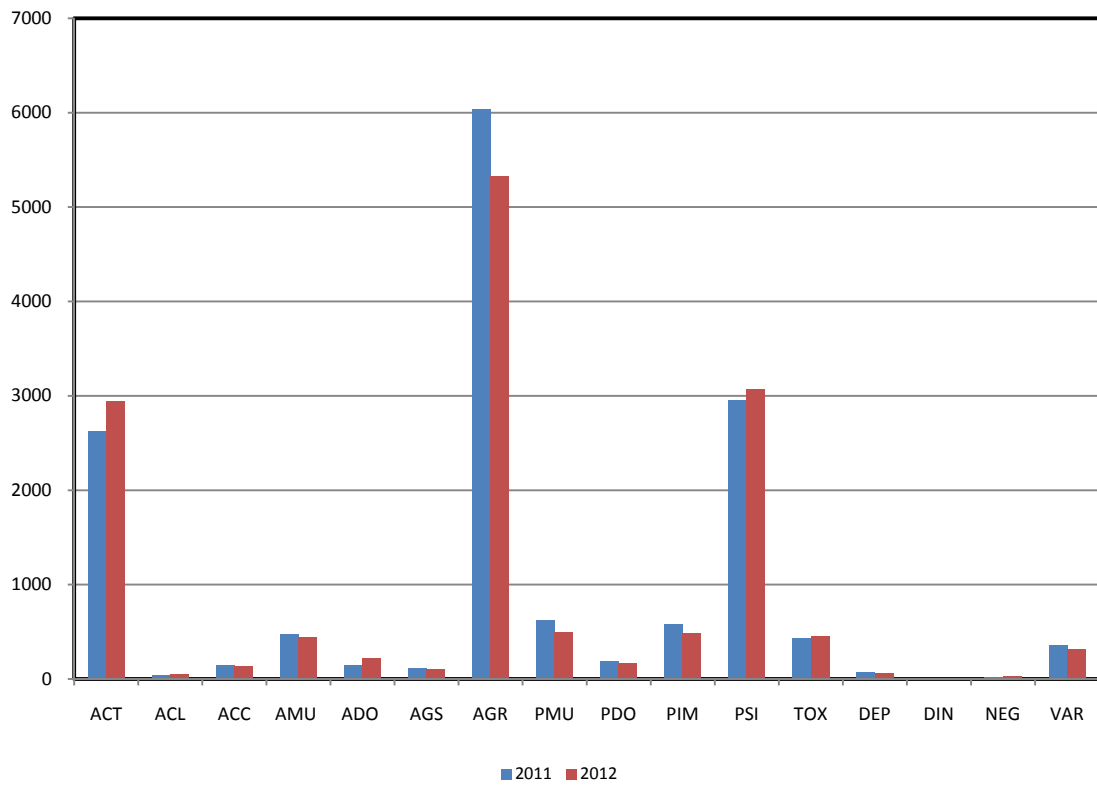
¹ 5 muertes de origen violento (sin determinar la etiología del fallecimiento).

Subdirección de Bizkaia**Servicio de Clínica Forense**

Conceptos		Expedientes Judiciales		%
		2012	2013	
	Códigos			
Accidente tráfico	ACT	2622	2943	+12,24
Accidente laboral	ACL	41	47	+14,63
Accidente casual	ACC	141	137	-2,84
Agresión Violencia de Género	AMU	473	445	-5,92
Agresión Violencia Doméstica	ADO	141	215	+52,48
Agresión Sexual.	AGS	107	97	-9,35
Agresión Básica.	AGR	6036	5321	-11,85
Psiquiátrico Violencia de Género	PMU	616	488	-20,78
Psiquiátrico Violencia Doméstica	PDO	190	167	-12,11
Psiquiátrico Imputabilidad	PIM	580	480	-17,24
Psiquiátrico General	PSI	2949	3064	+3,90
Toxicomanía	TOX	430	455	+5,81
Determinación de edad	DEP	69	57	-17,39
Detenidos Incomunicados	DIN	7	0	-100,00
Asistencias Médicas	AM	15	24	+60,00
Varios	VAR	357	315	-11,76
TOTALES		14774	14255	-3,51
Citaciones a Juicios		2512	2224	-10,67

Subdirección de Bizkaia**Servicio de Clínica Forense**

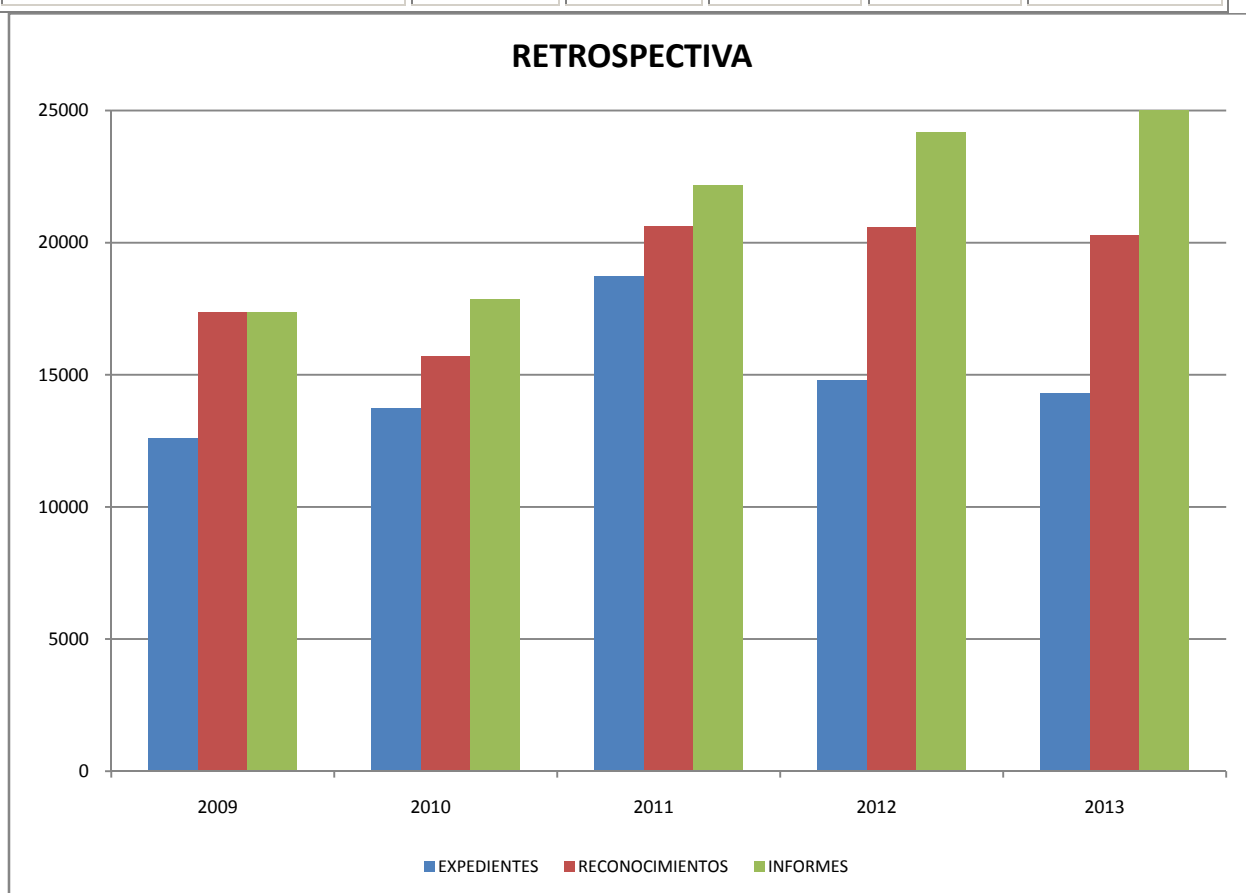
ACTIVIDAD BIZKAIA IVML



Subdirección de Bizkaia

Servicio de Clínica Forense

RETROSPECTIVA	2009	2010	2011	2012	2013
<i>EXPEDIENTES TOTALES</i>	12585	13716	18734	14774	14255
<i>RECONOCIMIENTOS</i>	17373	15685	20629	20597	20270
<i>INFORMES</i>	17373	17865	22155	24189	26639

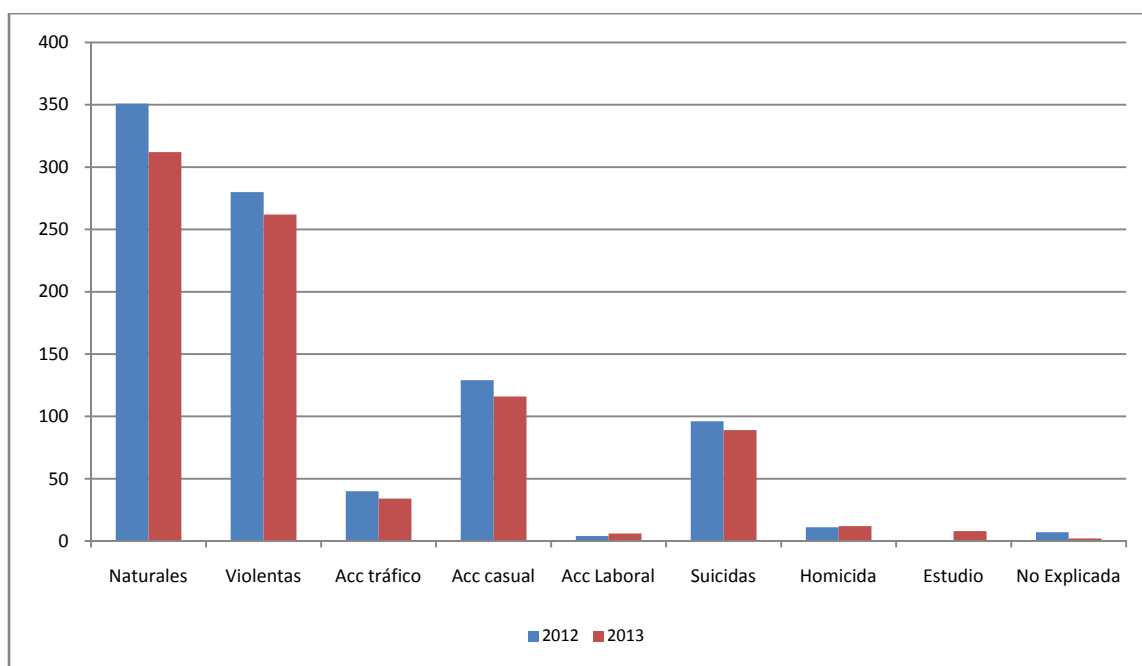


Subdirección de Bizkaia

Servicio de Patología Forense.

	Naturales	Violentas	Acc tráfico	Acc casual	Acc Laboral	Suicidas	Homicida	Estudio	No Explicada
2012	351	280	40	129	4	96	11	0	7
2013	312	262 ²	34	116	6	89	10	8	2

Variación de actividad general 2012-2013: -8,39%



² 7 casos violentos (sin determinar la etiología médico legal del fallecimiento).

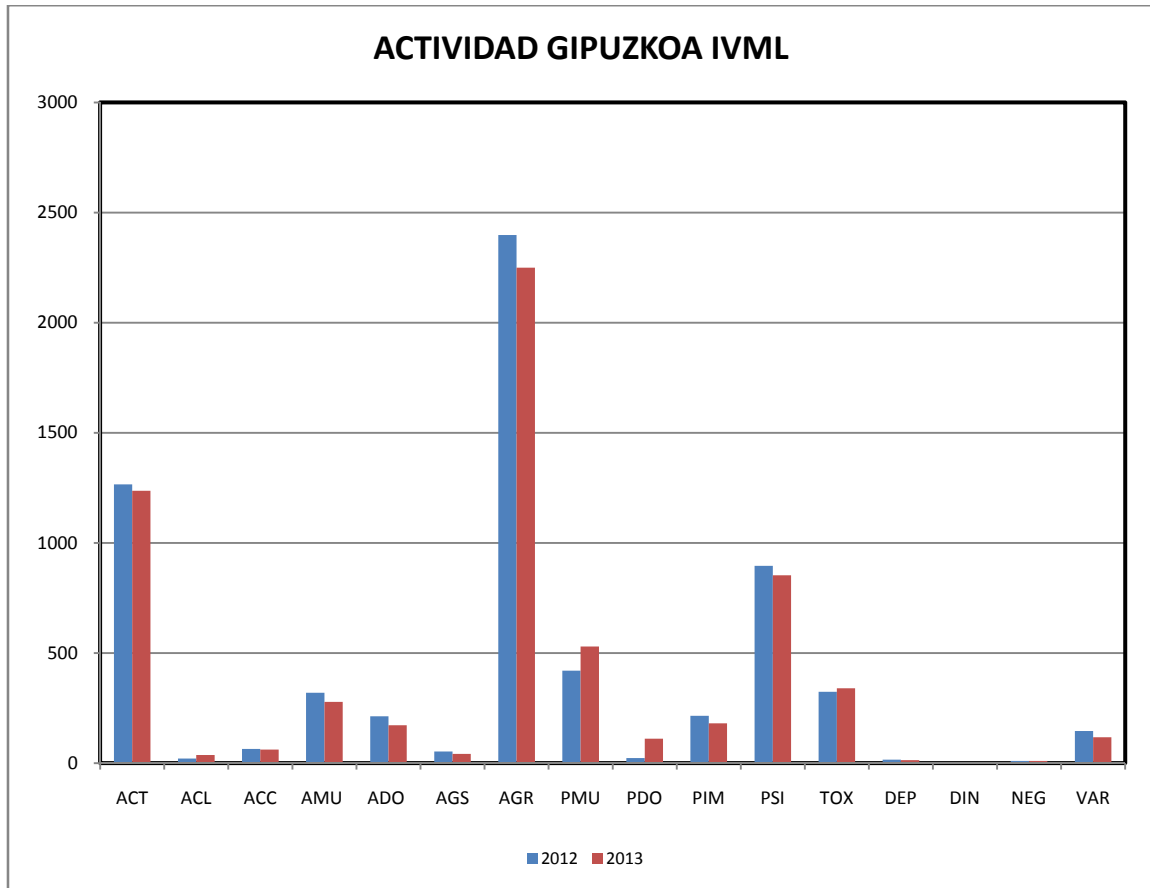
Subdirección de Gipuzkoa

Servicio de Clínica Forense

Conceptos		Expedientes Judiciales		%
		2012	2013	
	Códigos			
Accidente tráfico	ACT	1266	1237	-2,29
Accidente laboral	ACL	21	37	+76,19
Accidente casual	ACC	65	62	-4,62
Agresión Violencia de Género	AMU	320	278	-13,13
Agresión Violencia Doméstica	ADO	213	172	-19,25
Agresión Sexual.	AGS	53	42	-20,75
Agresión Básica.	AGR	2398	2250	-6,17
Psiquiátrico Violencia de Género	PMU	420	530	+26,19
Psiquiátrico Violencia Doméstica	PDO	23	111	+382,61
Psiquiátrico Imputabilidad	PIM	215	181	-15,81
Psiquiátrico General	PSI	896	853	-4,80
Toxicomanía	TOX	324	340	+4,94
Determinación de edad	DEP	16	14	-12,50
Detenidos Incomunicados	DIN	0	0	+0,00
Asistencias Médicas	AM	10	10	+0,00
Varios	VAR	146	118	-19,18
TOTALES		6386	6235	-2,36
Citaciones a Juicios		551	690	+25,23

Subdirección de Gipuzkoa

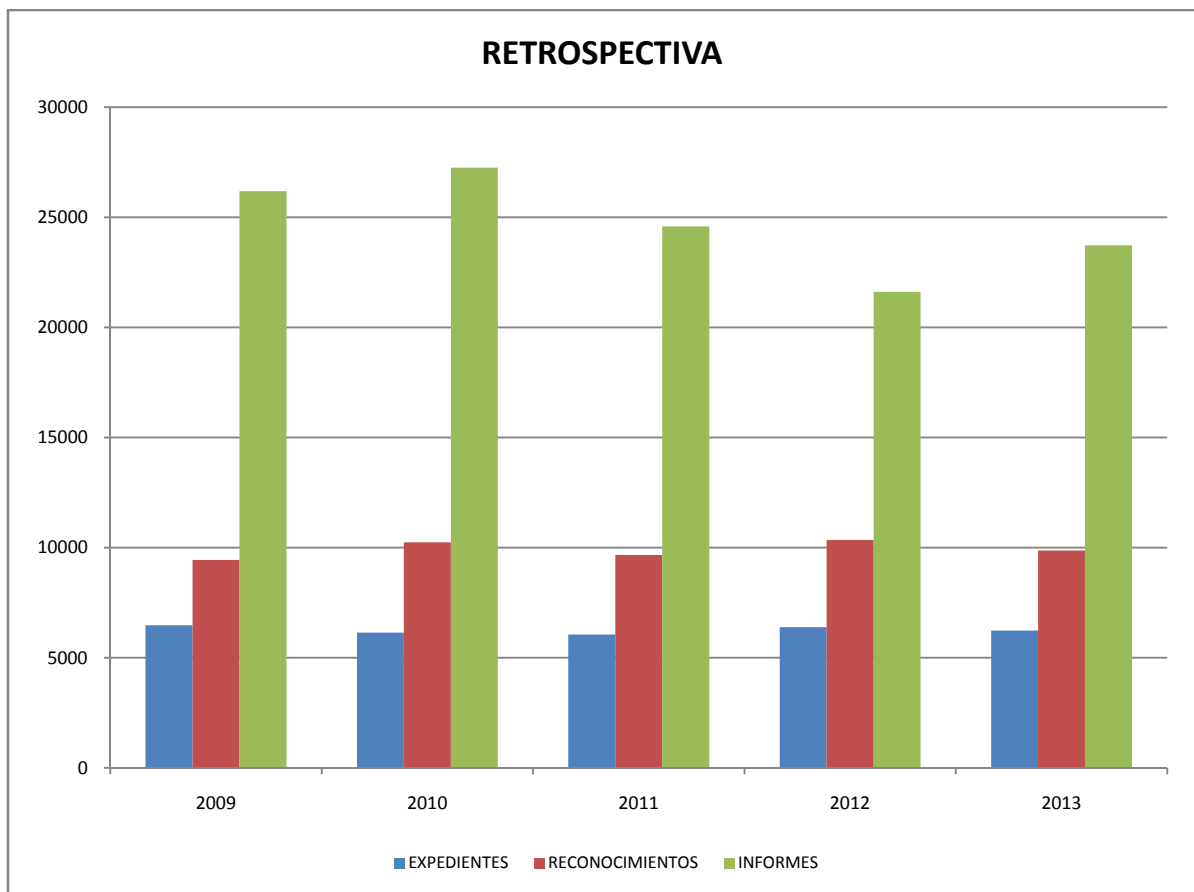
Servicio de Clínica Forense



Subdirección de Gipuzkoa

Servicio de Clínica Forense

RETROSPECTIVA	2009	2010	2011	2012	2013
<i>EXPEDIENTES TOTALES</i>	6474	6142	6056	6386	6235
<i>RECONOCIMIENTOS</i>	9440	10240	9669	10350	9869
<i>INFORMES</i>	26185	27250	24588	21614	23727

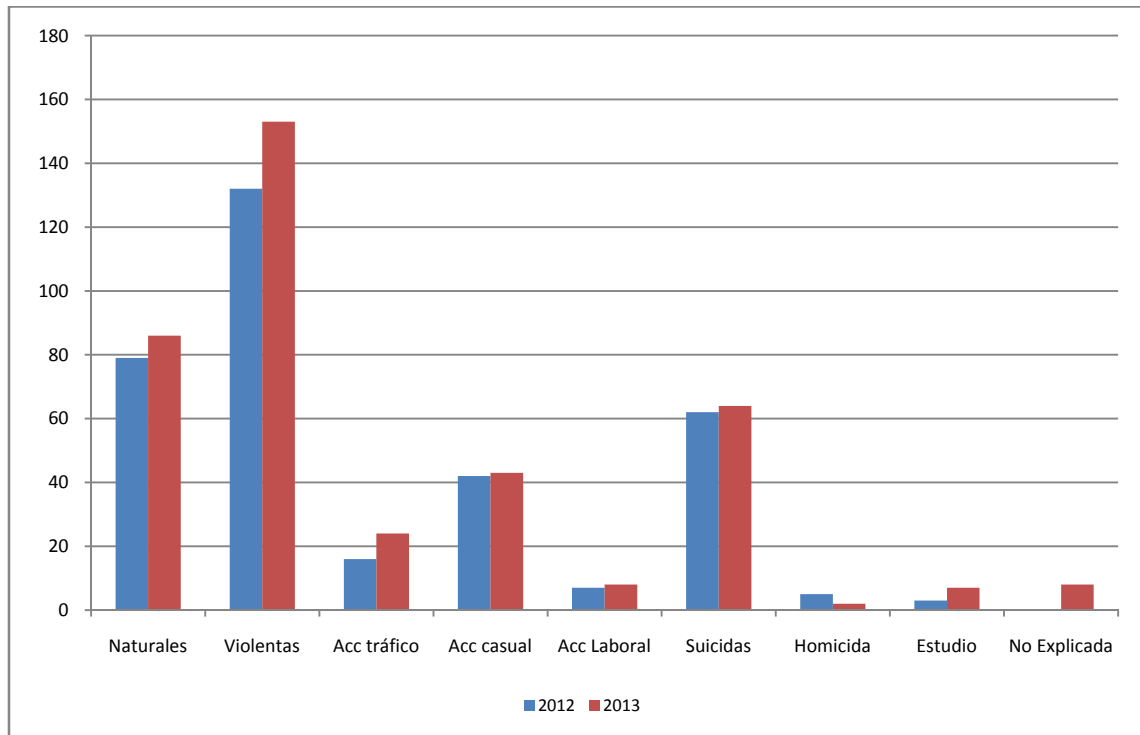


Subdirección de Gipuzkoa

Servicio de Patología Forense.

	Naturales	Violentas	Acc tráfico	Acc casual	Acc Laboral	Suicidas	Homicida	Estudio	No Explicada
2012	79	132	16	42	7	62	5	3	0
2013	86	153 ³	24	43	8	63	2	7	8

Variación de actividad general 2012-2013: 14,16%



³ 13 casos que se conocen como muerte de naturaleza violenta.

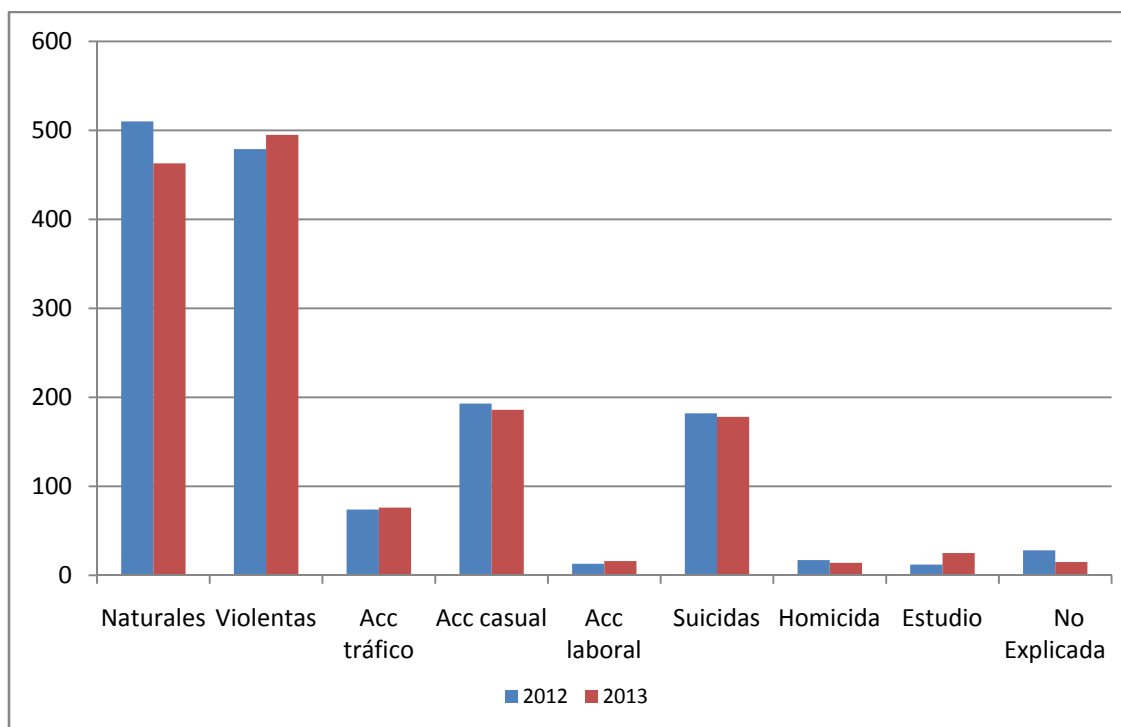
ACTIVIDAD GLOBAL DEL IVML EN LA CAV

Servicios de Patología Forense

Actividad global etiológica y de mecanismo de muerte

	Muertes Totales	Naturales	Violentas	Acc tráfico	Acc casual	Acc laboral	Suicidas	Homicida	Estudio	No Explicada
2012	989	510	479	74	193	13	182	17	12	28
2013	*971	463	495 ⁴	76	186	16	178	14	<u>25</u>	<u>15</u>
%	-1,82	-9,22	+3,34	+2,70	-3,63	+23,08	-2,20	-17,65	+108,33	-46,43

*: 971=MUERTES TOTALES: NATURALES (463) + VIOLENTAS (495) + 13 SIN DEFINIR



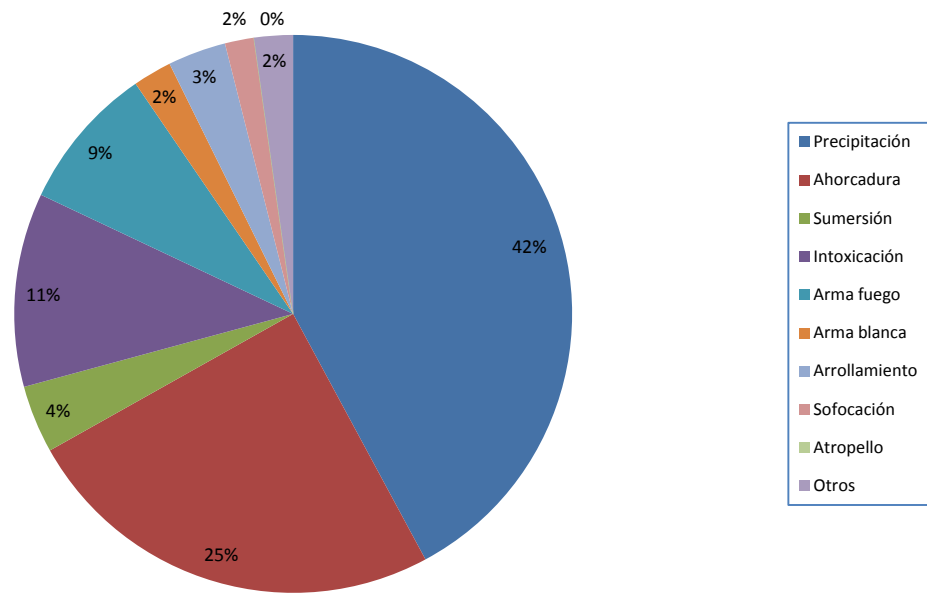
⁴ 25 muertes violentas en estudio

Servicios de Patología Forense

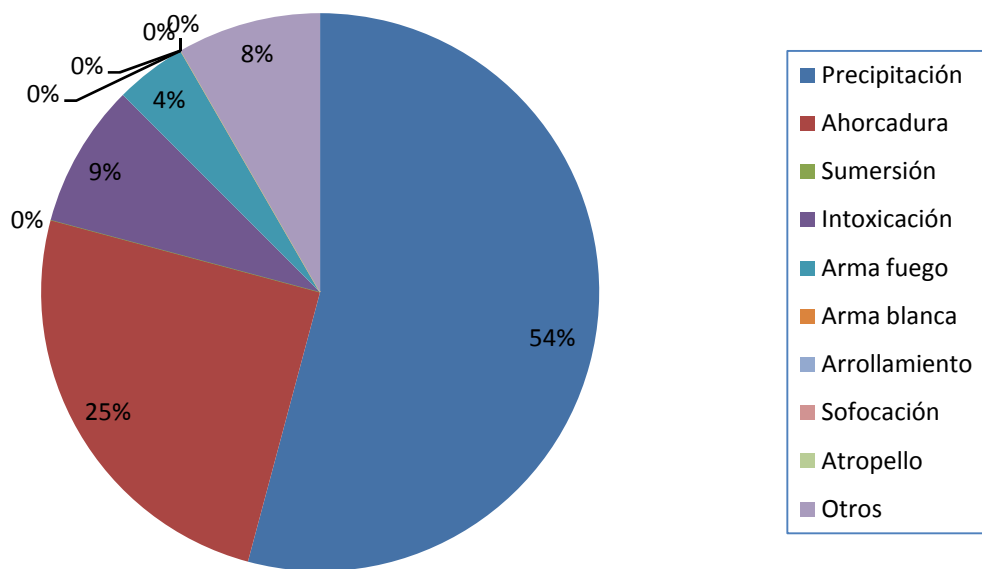
Muertes por suicidio

	Araba	Bizkaia	Gipúzkoa	TOTALES	%
Precipitación	9	37	29	75	42,13
Ahorcadura	5	29	10	44	24,72
Sumersión	1	4	2	7	3,93
Intoxicación	6	9	5	20	11,24
Arma fuego	1	4	10	15	8,43
Arma blanca	2	0	2	4	2,25
Arrollamiento	2	0	4	6	3,37
Sofocación	0	3	0	3	1,69
Atropello	0	0	0	0	0,00
Otros	0	3	1	4	2,25
TOTALES	26	89	63	178	

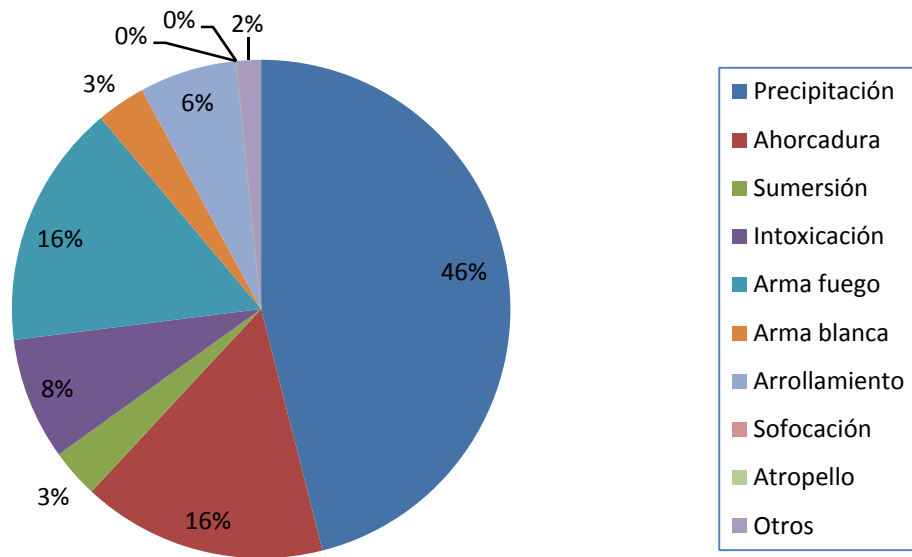
Muertes por suicidio - Totales



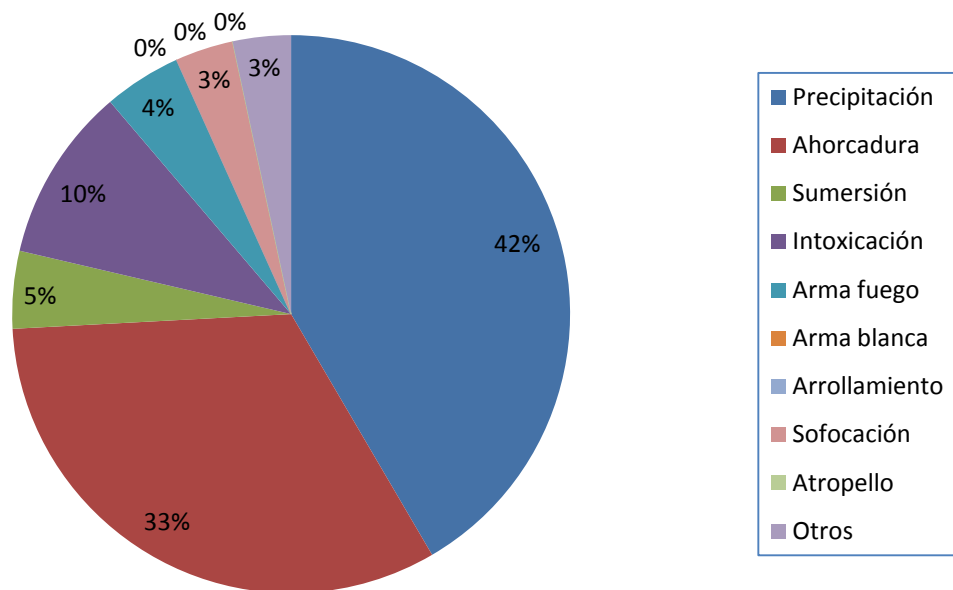
Muertes por suicidio - Araba



Muertes por suicidio - Araba



Muertes por suicidio - Gipuzkoa

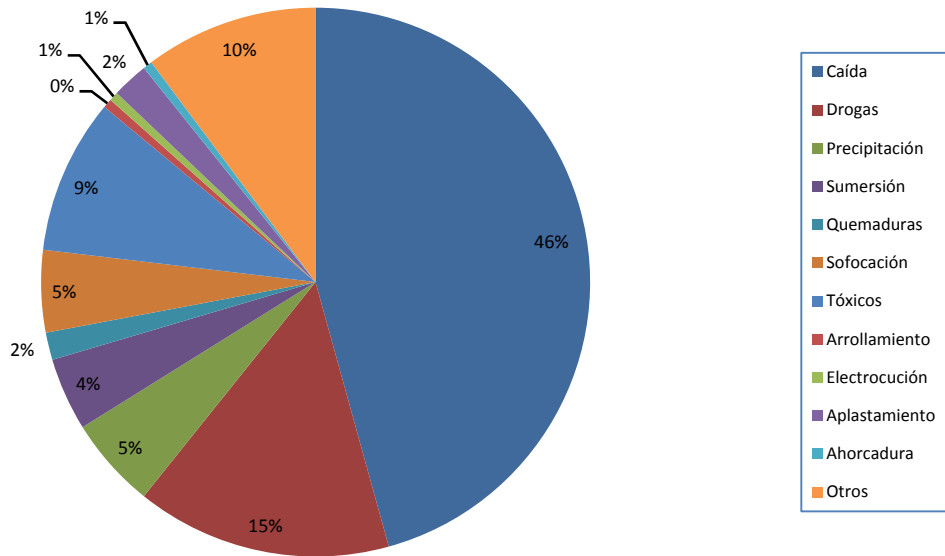


Servicios de Patología Forense

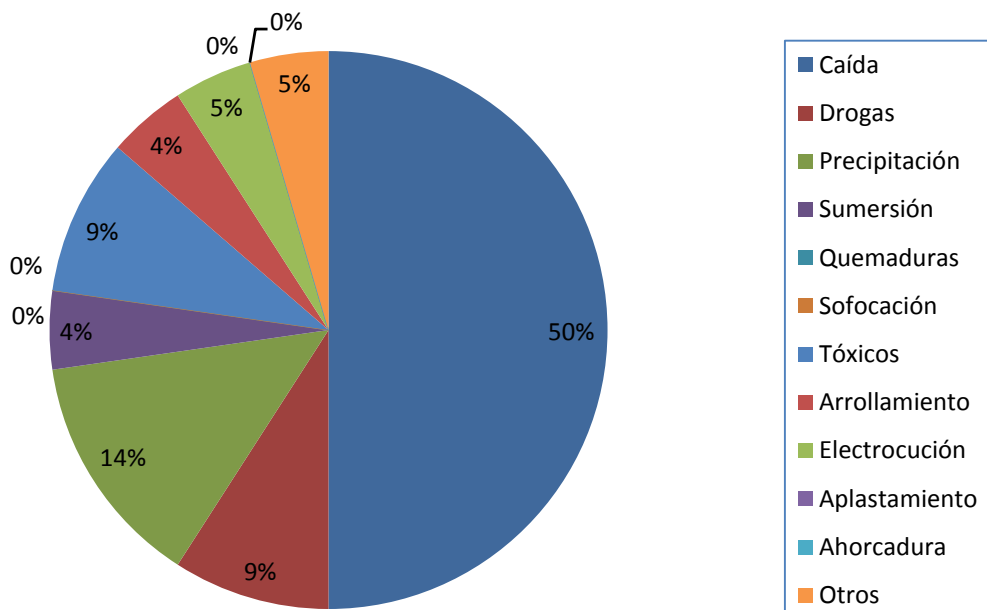
Muertes casuales

Acc Casuales	Araba	Bizkaia	Gipúzkoa	Total	%
Caída	11	56	18	85	45,70
Drogas	1	21	6	28	15,05
Precipitación	3	6	1	10	5,38
Sumersión	1	4	3	8	4,30
Quemaduras	0	3	0	3	1,61
Sofocación	0	9	0	9	4,84
Tóxicos	1	6	10	17	9,14
Arrollamiento	0	0	1	1	0,54
Electrocución	0	1	0	1	0,54
Aplastamiento	1	1	2	4	2,15
Ahorcadura	0	1	0	1	0,54
Otros	9	8	2	19	10,22
TOTALES	27	116	43	186	

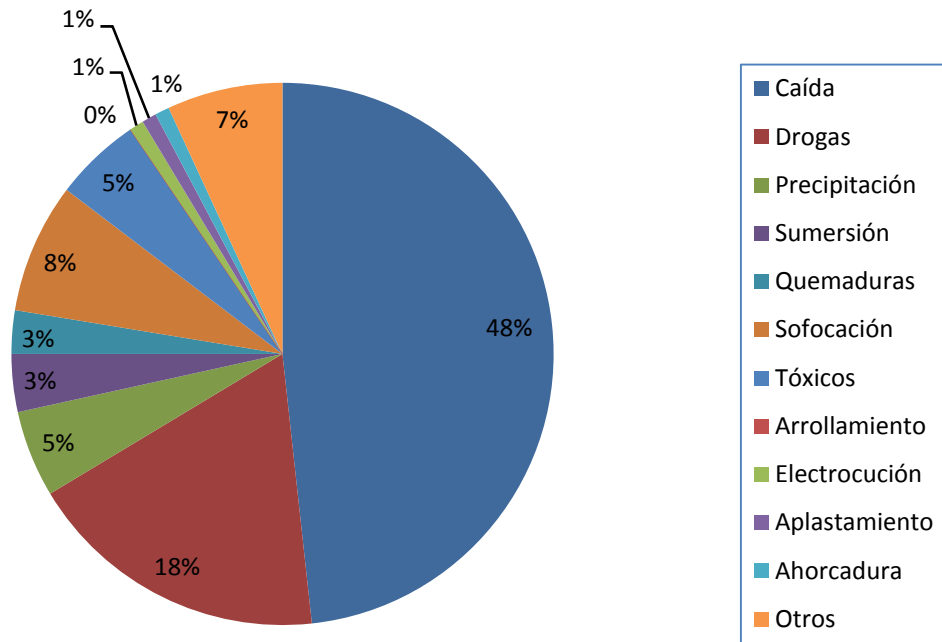
Muertes casuales - Totales



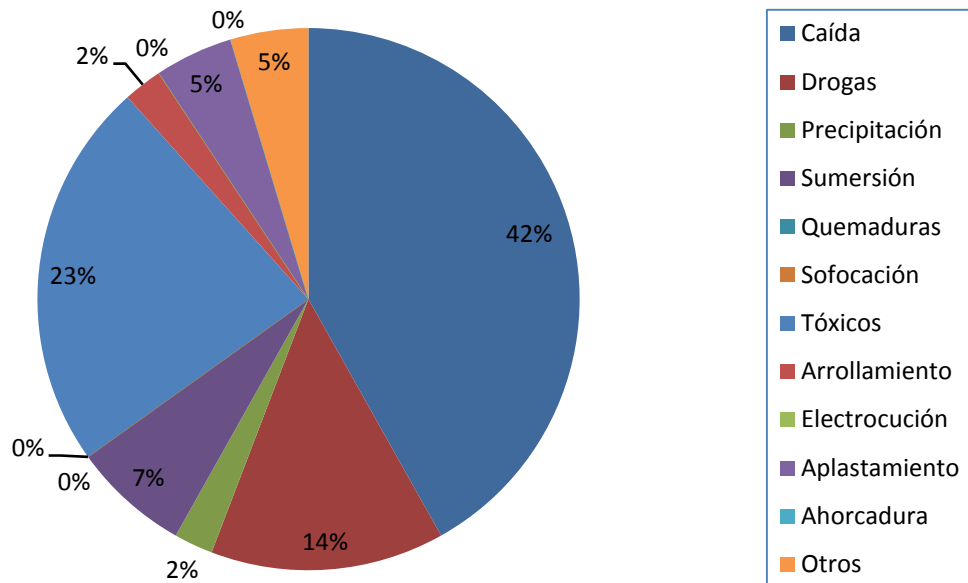
Muertes casuales- Araba



Muertes casuales- Bizkaia



Muertes casuales- Gipuzkoa

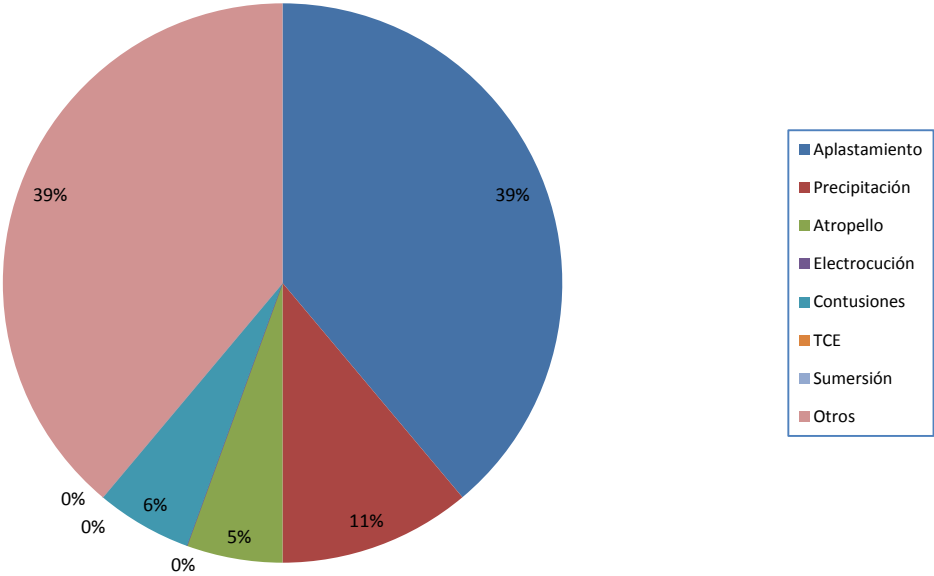


Servicios de Patología Forense

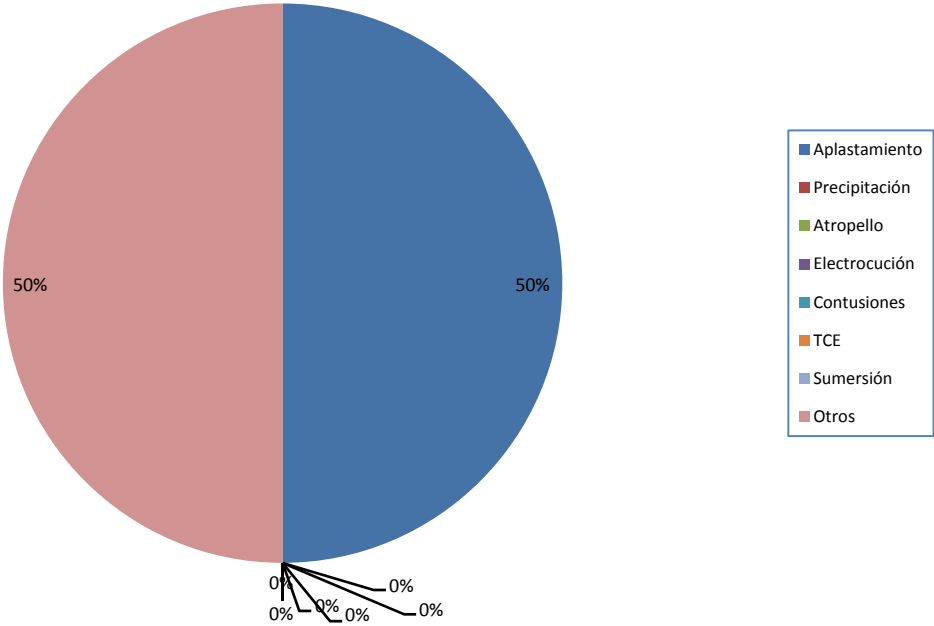
Muertes laborales

Acc Laborales	Araba	Bizkaia	Gipúzkoa	Totales	%
Aplastamiento	1	1	5	7	38,89
Precipitación	0	1	1	2	11,11
Atropello	0	0	0	1	5,56
Electrocución	0	0	0	0	0,00
Contusiones	0	1	0	1	5,56
TCE	0	0	0	0	0,00
Sumersión	0	0	0	0	0,00
Otros	1	5	0	7	38,89
TOTALES	2	8	6	16	

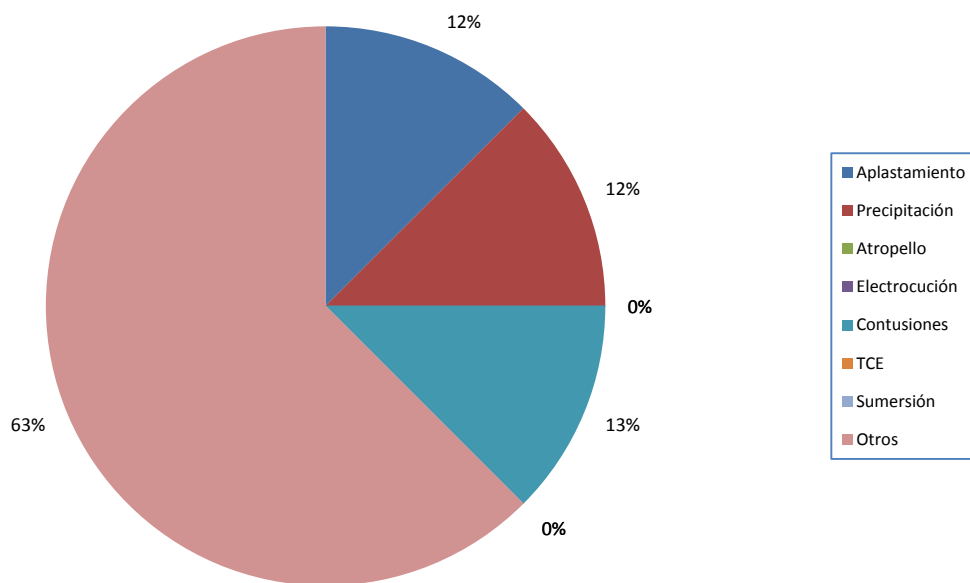
Muertes laborales - Totales



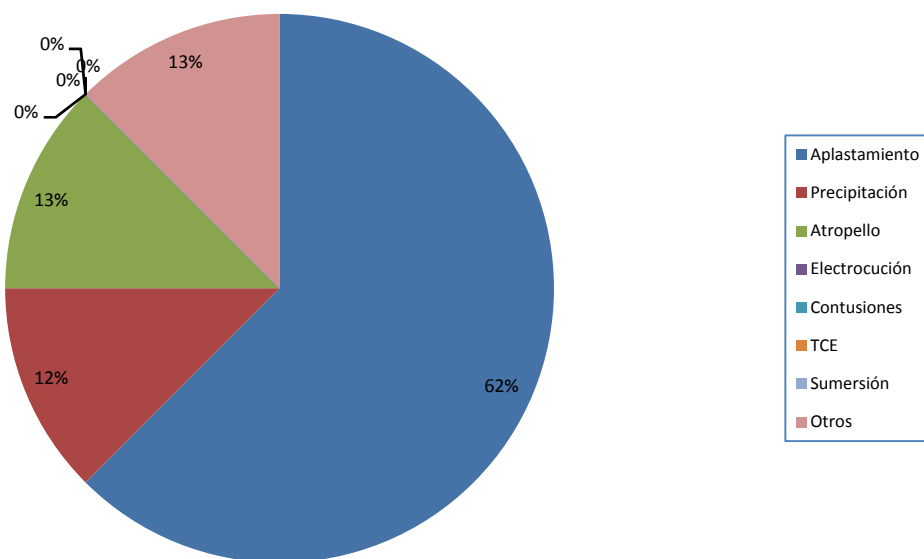
Muertes laborales- Araba



Muertes laborales- Bizkaia



Muertes laborales- Gipuzkoa

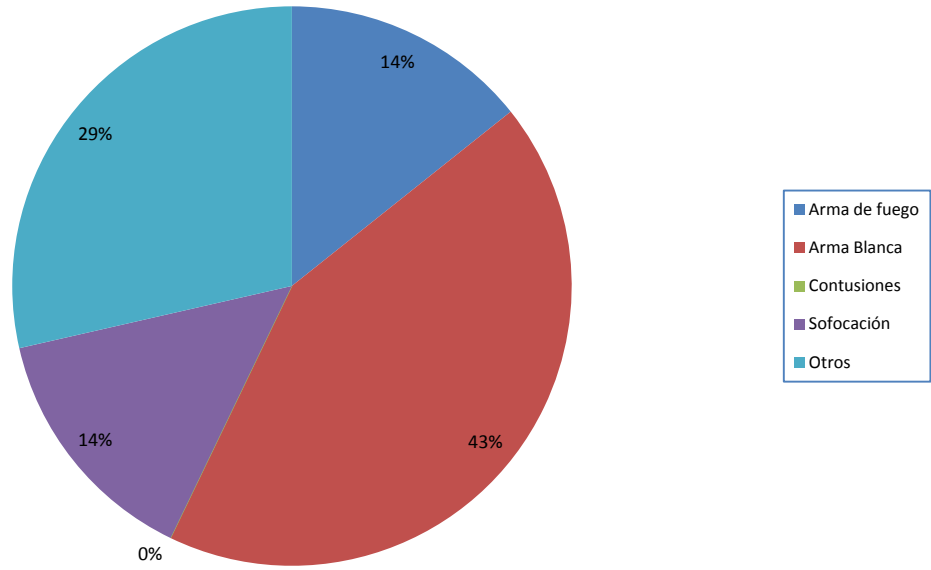


Servicios de Patología Forense

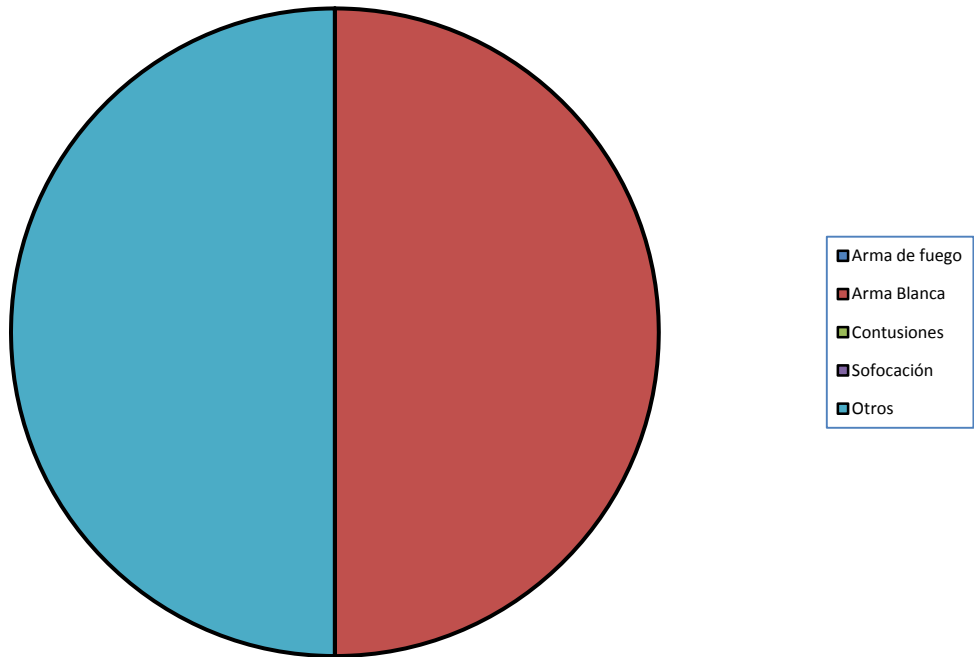
Muertes homicidas

Homicidios	Araba	Bizkaia	Gipúzkoa	Totales	%
Arma de fuego	0	1	1	2	14,29
Arma Blanca	1	4	1	6	42,86
Contusiones	0	0	0	0	0,00
Sofocación	0	2	0	2	14,29
Otros	1	3	0	4	28,57
TOTALES	2	10	2	14	

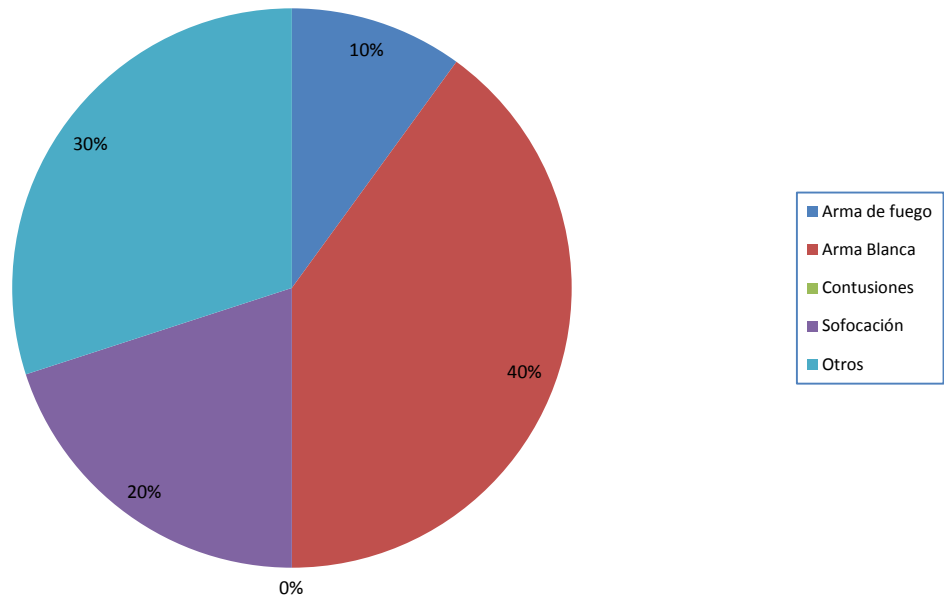
Muertes homicidas - Totales



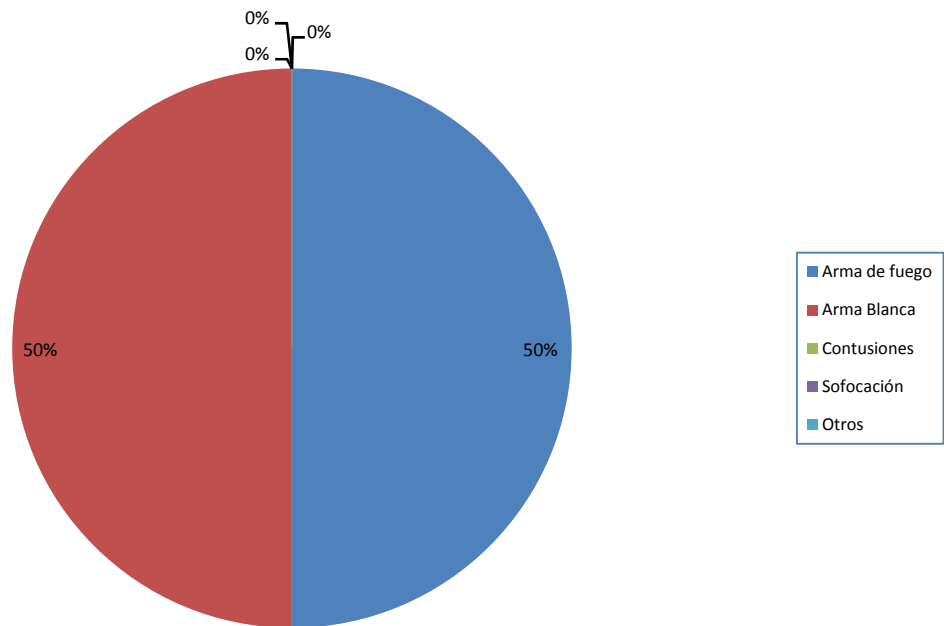
Muertes homicidas- Araba



Muertes homicidas- Bizkaia



Muertes homicidas- Gipuzkoa

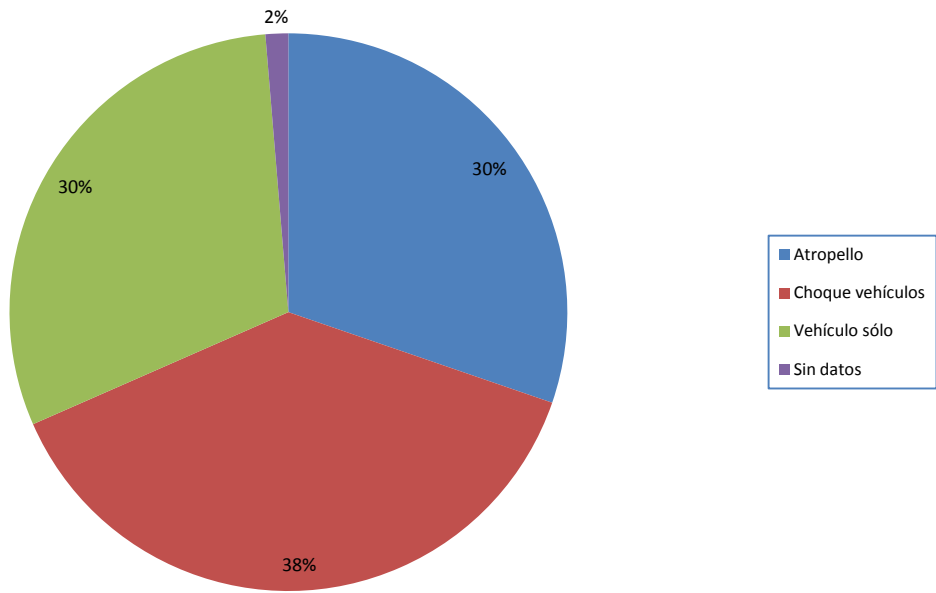


Servicios de Patología Forense

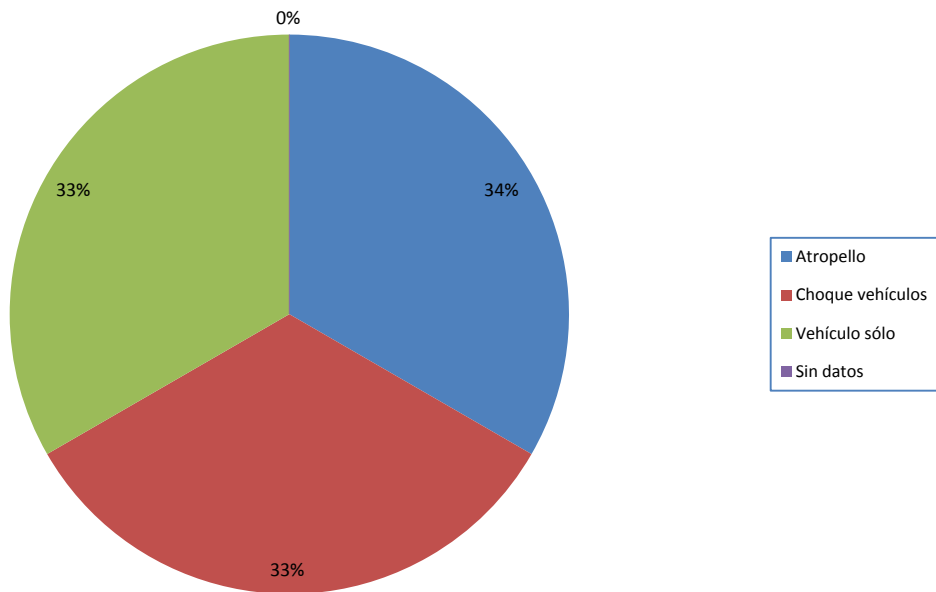
Accidentes de tráfico

	Araba	Bizkaia	Gipúzkoa	Totales	%
Atropello	6	11	6	23	30,26
Choque vehículos	6	11	12	29	38,16
Vehículo sólo	6	11	6	23	30,26
Sin datos	0	1	0	1	1,32
TOTALES	18	34	24	76	

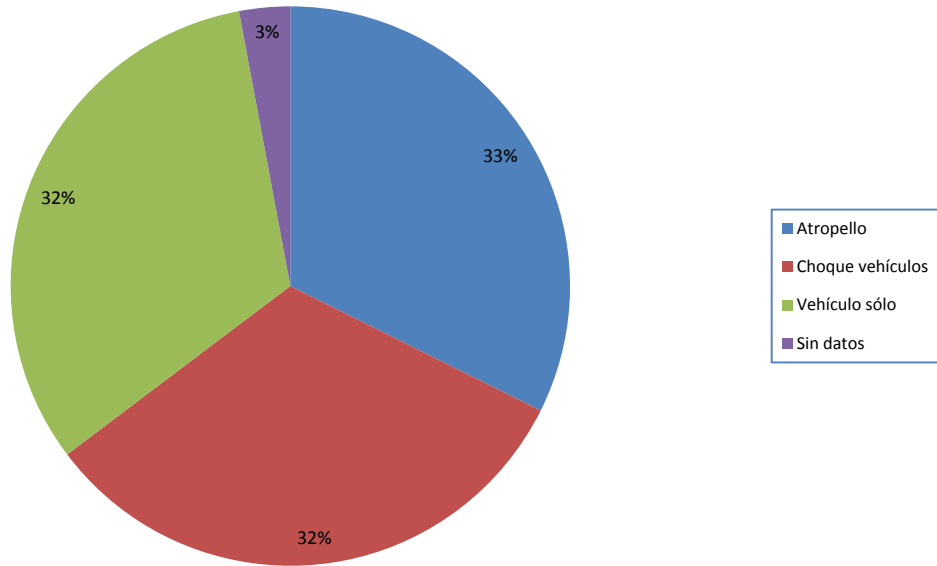
Accidentes de tráfico- Totales



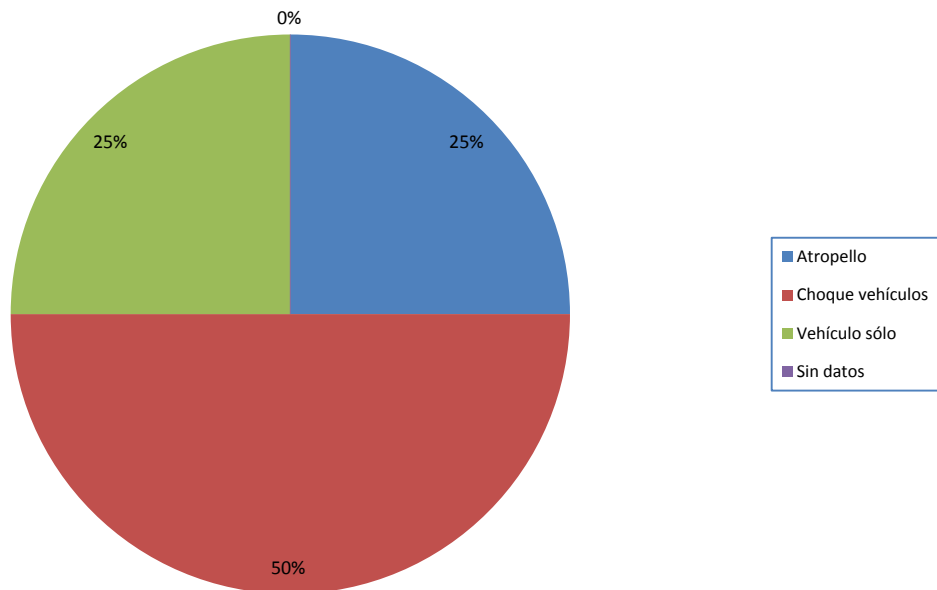
Accidentes de tráfico - Araba



Accidentes de tráfico - Bizkaia

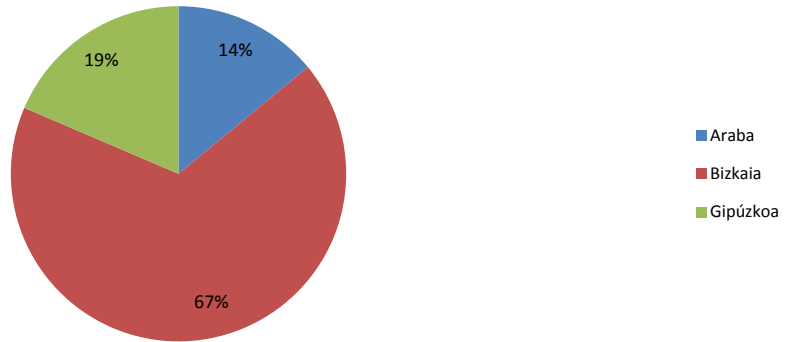


Accidentes de tráfico - Gipuzkoa



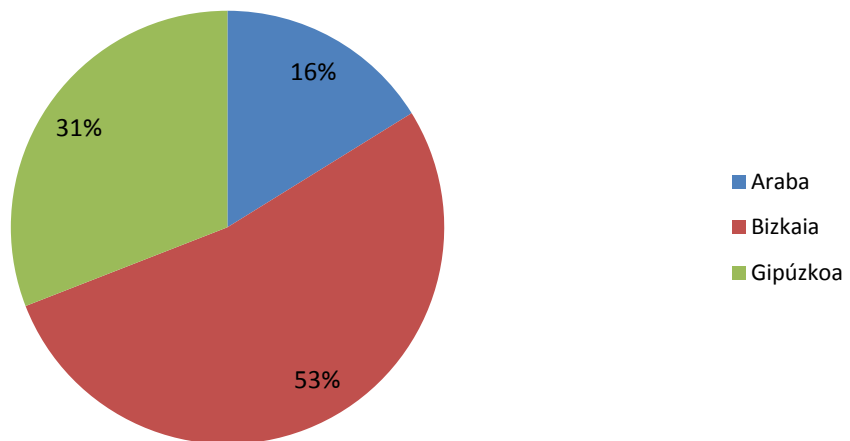
Muertes naturales

Natural	Araba	Bizkaia	Gipúzkoa	Total
	65	312	86	463



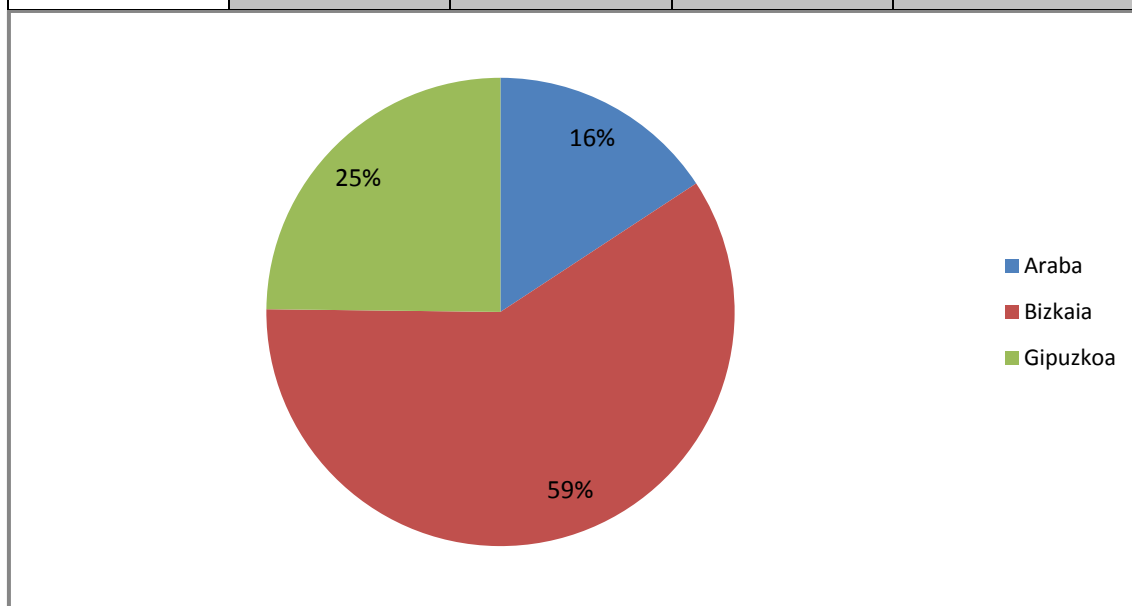
Muertes violentas

Violentas	Araba	Bizkaia	Gipuzkoa	Total
	80	262	153	495



Muertes totales

Muertes	Araba	Bizkaia	Gipúzkoa	Total
Totales	153 ⁵	577 ⁶	241 ⁷	971



⁵ 8 en estudio o sin especificar

⁶ 3 en estudio o sin especificar

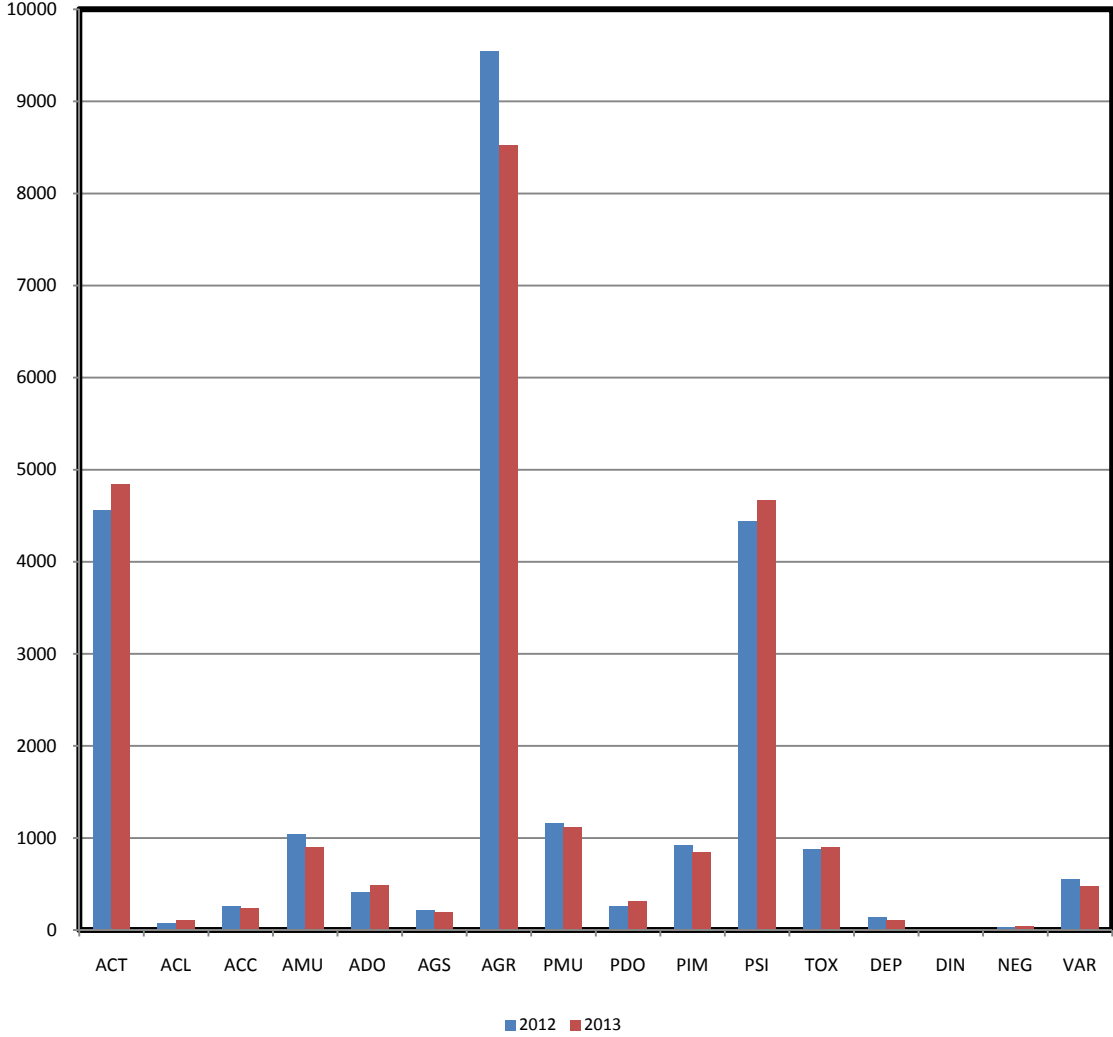
⁷ 2 en estudio o sin especificar

Servicios de Clínica Forense. Actividad global.

Conceptos		Expedientes Judiciales		%
		2012	2013	
	Códigos			
Accidente tráfico	ACT	4557	4839	<u>+6,18</u>
Accidente laboral	ACL	75	106	<u>+41,33</u>
Accidente casual	ACC	255	233	<u>-8,63</u>
Agresión Violencia de Género	AMU	1038	894	<u>-13,87</u>
Agresión Violencia Doméstica	ADO	413	486	<u>+17,68</u>
Agresión Sexual.	AGS	212	193	<u>-8,96</u>
Agresión Básica.	AGR	9540	8520	<u>-10,69</u>
Psiquiátrico Violencia de Género	PMU	1156	1113	<u>-3,72</u>
Psiquiátrico Violencia Doméstica	PDO	256	307	<u>+19,92</u>
Psiquiátrico Imputabilidad	PIM	922	846	<u>-8,24</u>
Psiquiátrico General	PSI	4436	4670	<u>+5,28</u>
Toxicomanía	TOX	870	895	<u>+2,87</u>
Determinación de edad	DEP	137	104	<u>-24,09</u>
Detenidos Incomunicados	DIN	9	0	<u>-100,00</u>
Asistencias Médicas	AM	29	37	<u>+27,59</u>
Varios	VAR	553	477	<u>-13,74</u>
TOTALES		24458	23716	<u>-3,03</u>
Citaciones a Juicios		5619	3645	<u>-35,13</u>

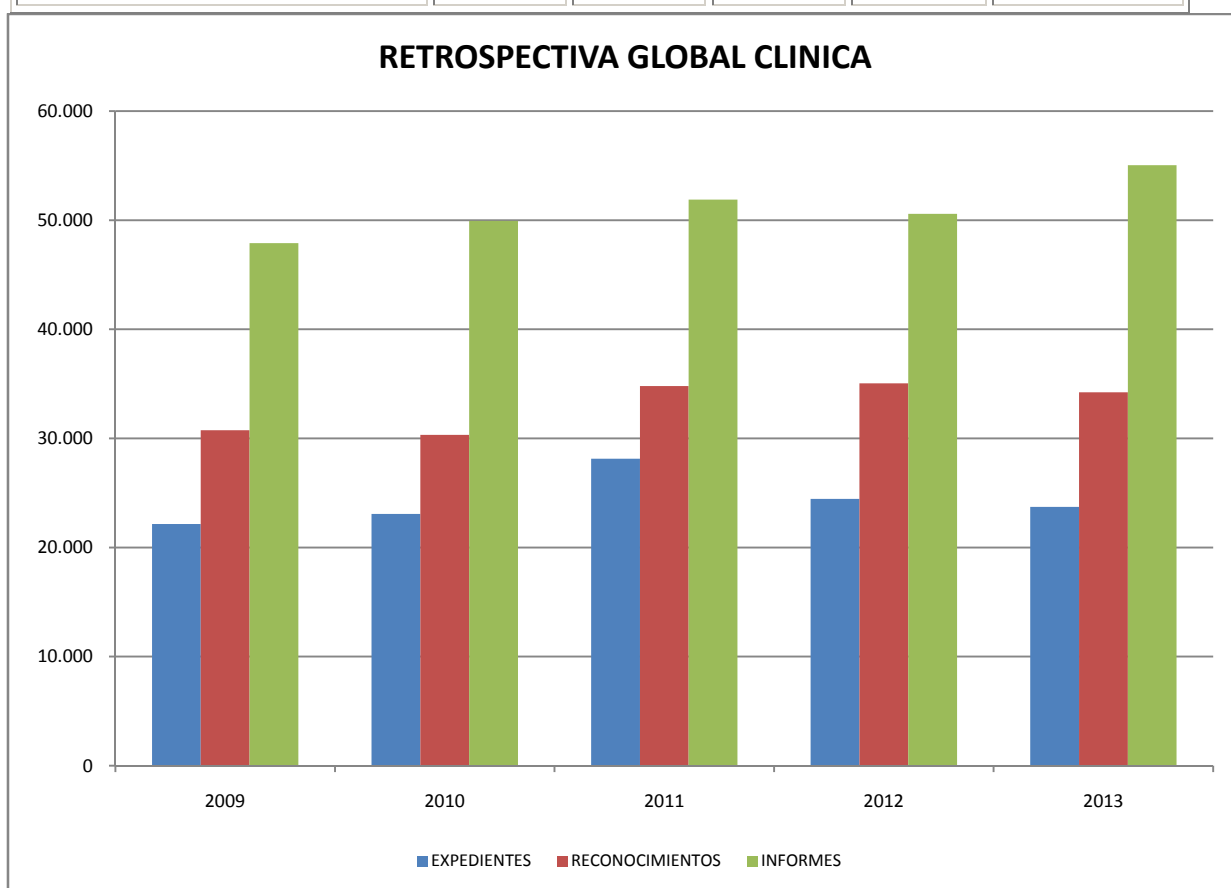
Servicios de Clínica Forense. Actividad global

ACTIVIDAD GLOBAL CLINICA



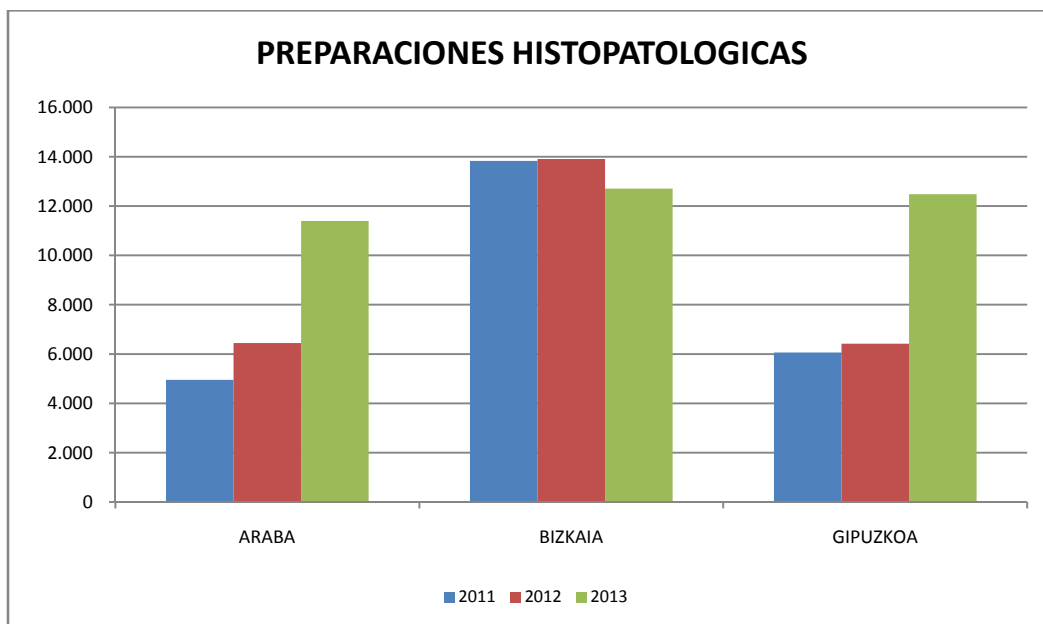
Servicios de Clínica Forense. Actividad global.

RETROSPECTIVA	2009	2010	2011	2012	2013
<i>EXPEDIENTES TOTALES</i>	22.154	23.083	28.138	24.458	<u>23.720</u>
<i>RECONOCIMIENTOS</i>	30.749	30.317	34.798	35.048	<u>34.220</u>
<i>INFORMES</i>	47.894	49.935	51.889	50.578	<u>55.038</u>



SERVICIOS DE PATOLOGÍA : LABORATORIOS DE HISTOPATOLOGIA

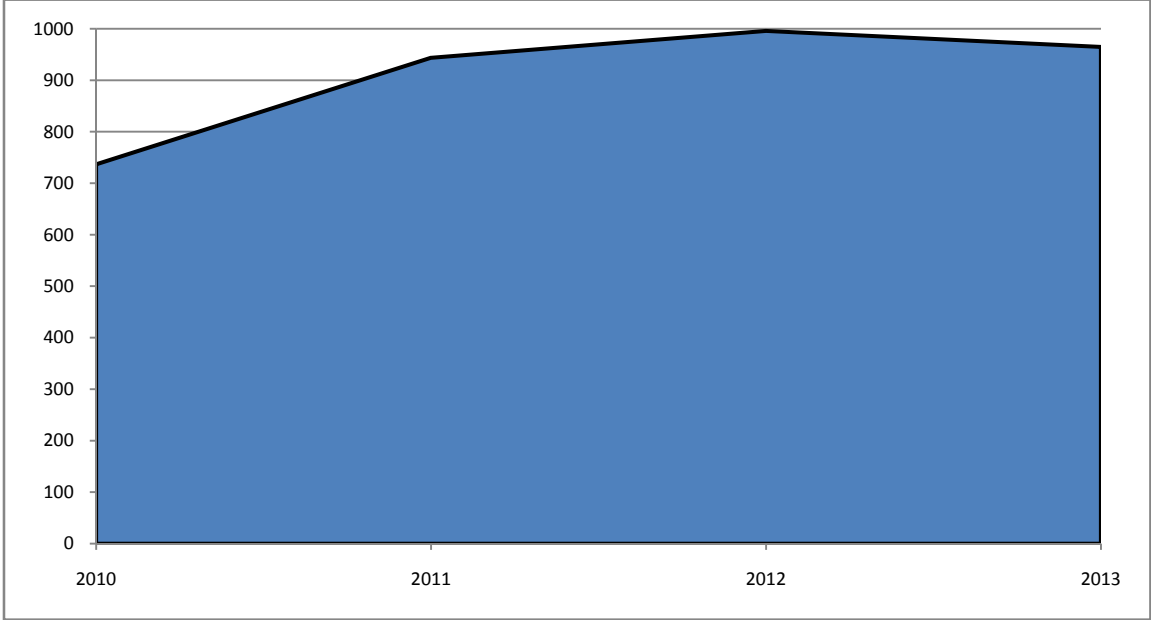
Preparaciones histopatológicas	2011	2012	2013
ARABA	4.952	6.444	11.396
BIZKAIA	13.830	13.913	12.706
GIPUZKOA	6.060	6.420	12.480
GUZTIRA	24.842	26.777	24.102



SERVICIO DE LABORATORIO FORENSE

SECCIÓN DE QUÍMICA-TOXICOLOGIA Y ANÁLISIS CLÍNICA

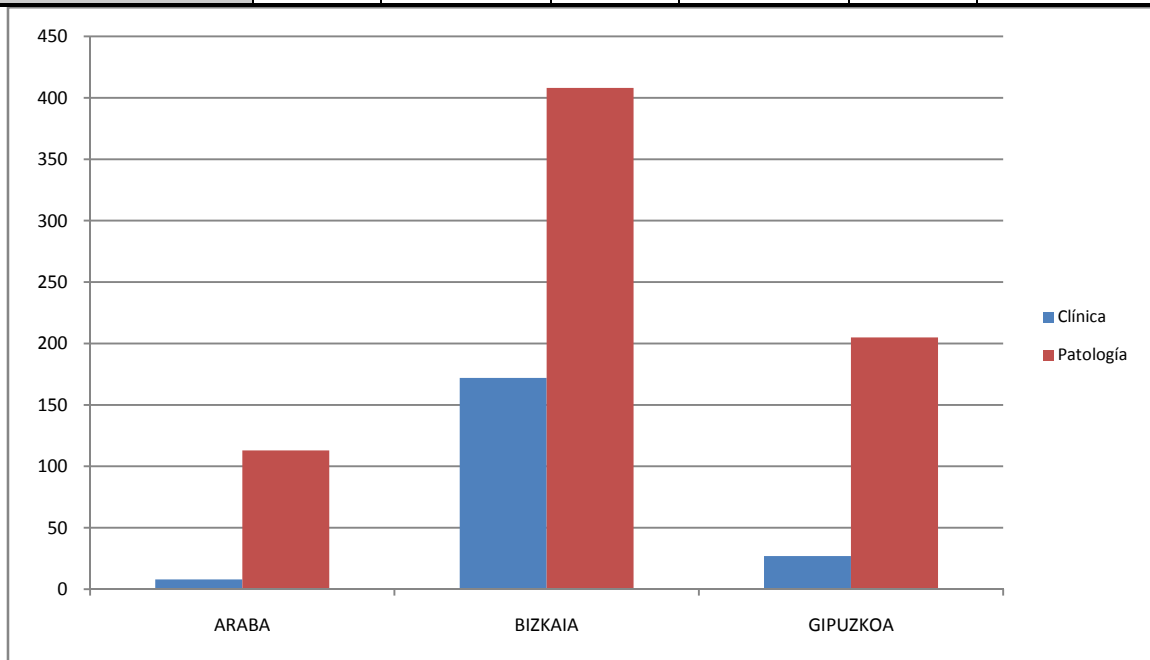
NÚMERO DE CASOS	2010	2011	2012	2013
TOTAL	737	944	996	965



SERVICIO DE LABORATORIO FORENSE

SECCIÓN DE QUÍMICA-TOXICOLOGÍA Y ANÁLISIS CLÍNICO

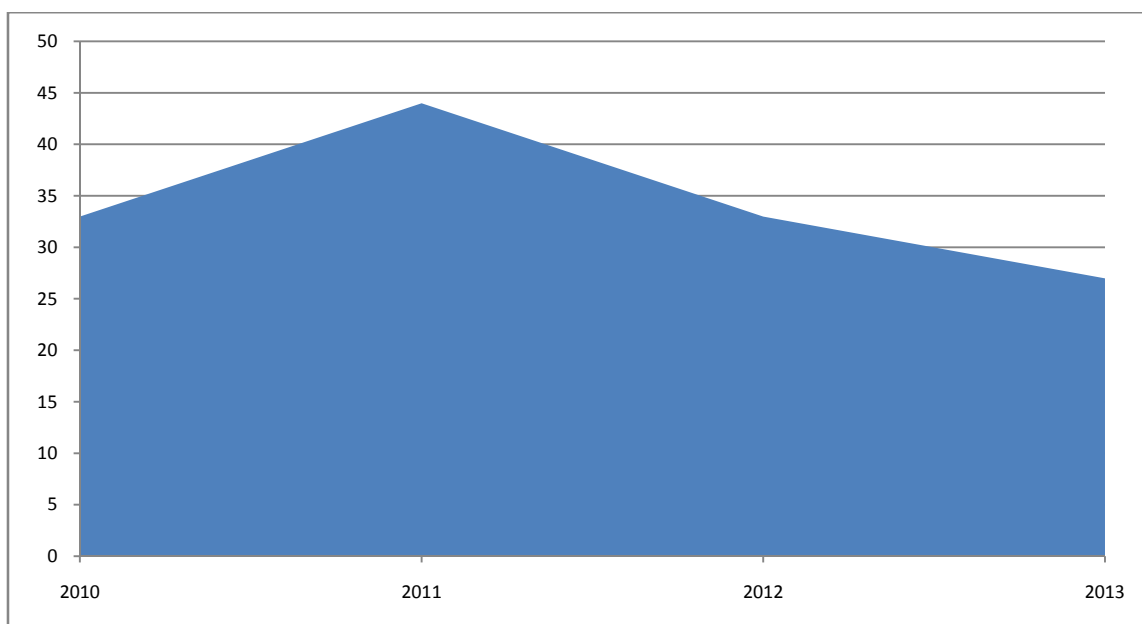
Nº DE CASOS	ARABA		BIZKAIA		GIPUZKOA	
DISTRIBUCIÓN	Clínica	Patología	Clínica	Patología	Clínica	Patología
	8	113	172	408	27	205



SERVICIO DE LABORATORIO FORENSE

SECCIÓN DE QUÍMICA-TOXICOLOGÍA Y ANÁLISIS CLÍNICA

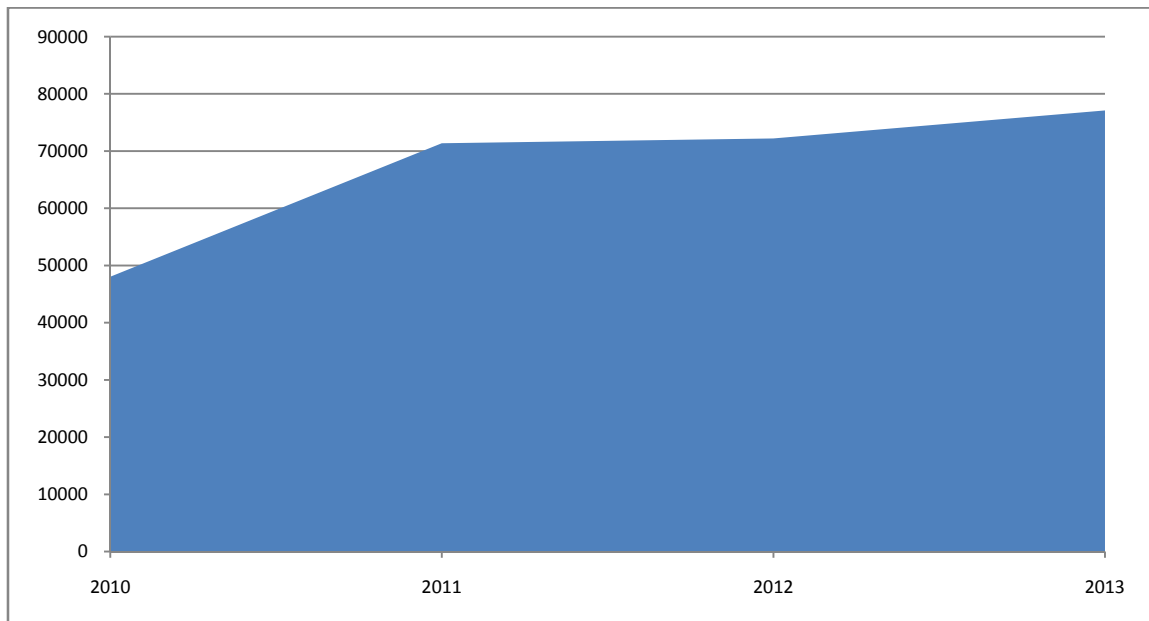
CONTROL DE CALIDAD EXTERNO (INTERLABORATORIOS)	2010	2011	2012	2013
TOTAL	33	44	33	27



SERVICIO DE LABORATORIO FORENSE

SECCIÓN DE QUÍMICA-TOXICOLOGÍA Y ANÁLISIS CLÍNICA

DETERMINACIONES ANALÍTICAS	2010	2011	2012	2013
TOTAL	48.067	71.387	72.225	77.117

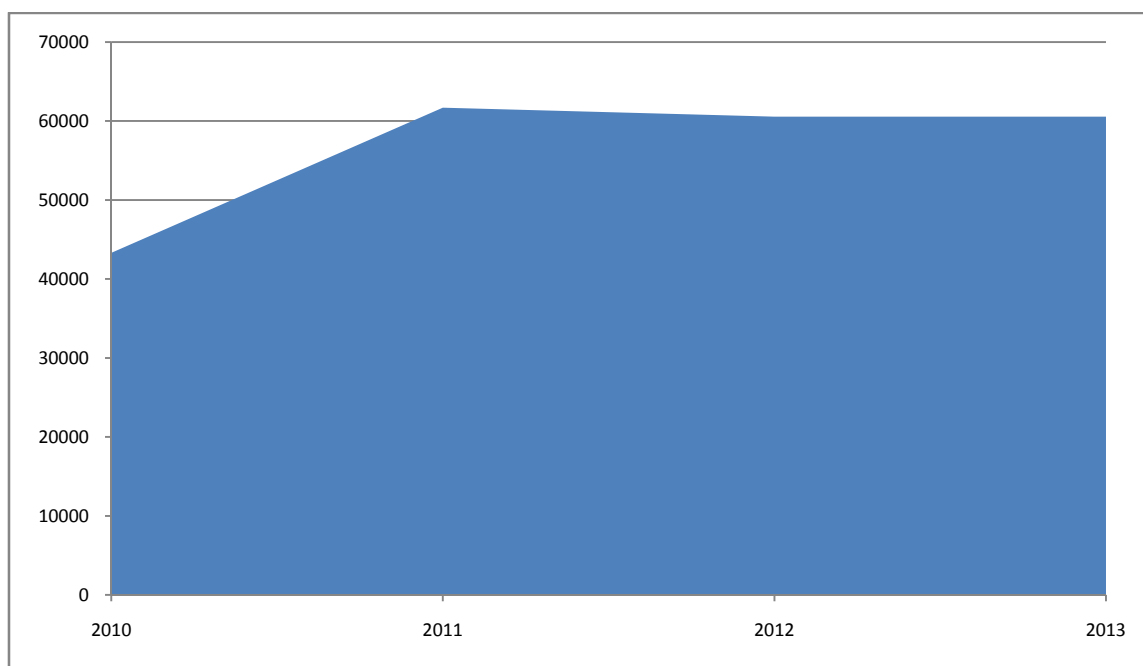


SERVICIO DE LABORATORIO FORENSE

SECCIÓN DE QUÍMICA-TOXICOLOGÍA Y ANÁLISIS CLÍNICA

ANÁLISIS ENZIMOINMUNOENSAYO (SCREENING)

Determinaciones Analíticas de Exploración	2010	2011	2012	2013
TOTAL	43.325	61.717	60584	60573



SERVICIO DE LABORATORIO FORENSE

SECCIÓN DE QUÍMICA-TOXICOLOGÍA Y ANÁLISIS CLÍNICA

ANÁLISIS CROMATOGRAFICOS(CONFIRMATIVOS)

Determinaciones Analíticas de Confirmación	2010	2011	2012	2013
GC-HS-FID	1.960	2.932	2.359	2.195
GC-MS	610	1.192	1.767	1.103
LC-MS-MS	2.119	5.505	7.459	13.192
IR-FTR	21	14	24	22
UV-VIS	32	27	32	32
TOTAL	4.742	9.670	11.641	16.544